



台中市水滴儲蓄互助社通訊

第 62 期

發行人：蕭永信

印刷品

發行所：台中市水滴儲蓄互助社

地址：台中市北屯區平德路 115 號 2 樓

網址：<http://www.culroc.org.tw/cuweb/cu2204>

E-mail: sui.nan@msa.hinet.net Skype 帳號: sui-nan

電話：04-22963755 傳真：04-22917993

創刊：82 年 01 月 出刊：100 年 3 月

儲蓄理財教育

蕭永信 社長

善用儲互社的各種機制培養子女良好的儲蓄理財習慣

從迎接新生命那刻起，就要開始擔憂孩子的未來，面對居高不下的奶粉、尿布、保母托育費用，乃至求學時期龐大的教育費用，若非雙薪家庭根本無法負擔，無怪乎現今社會的生育率逐年下降。雖然教養孩子的壓力如此沉重，但是眼看著孩子一天天健康長大，卻是天底下最「甜蜜又沉重」的負荷。

對於父母而言，孩子是上帝所託囑的寶貝產業，大多數父母都為了給孩子最好而努力付出，過度的關愛無限制的給予成就了不小的卡債卡奴。如何能兼顧家庭經濟的同時又能維持良好的親子關係與生活品質？如何培養孩子良好的儲蓄理財習慣及美好的大未來？以下五點，提供給大家參考：

一、培養本身及孩子正確的消費習慣

父母平日不當的消費行為，例如冰箱內塞滿了各式食品、水果菜蔬，買了之後卻常「忽略」忘了它的存在，導致過期腐爛必須清理丟棄。孩子看在眼裡，不知不覺常會受到父母的影響而作為自己的行為模式。因此父母正確的消費習慣會對孩子的未來有著潛移默化的影響。

二、養成良好的儲蓄習慣

以往儲互社的社員子女大多數都是在出生不久就由父母代為開戶儲蓄股金而成為未成年社員，而且絕大部分的父母都是長久持續的為這些未成年社員儲蓄，導致這些子女對儲

互社茫然無知，成年後因不認同儲互社而退股退社，過去一二十年父母苦心積慮的規劃與期望全然幻滅落空。為免重蹈覆轍建議現代的年輕父母當孩子大一些時就應將儲互社的股金存摺交給他保管，平時到儲互社辦事時帶孩子一同前往，並和他討論如何規劃恆心的儲蓄累積股金，並趁機教育說明股金、股息、貸款.....等等的正確觀念，儲互社的股金是一輩子的人生基金，就像是金雞母一般好好的飼養(有恆的儲蓄)而後就可源源不絕的下金蛋供你運用一生，千萬不可殺雞取卵斷了後續的生機。

三、教導孩子如何記帳

可以一同和孩子製作一本專屬記帳本(可到本社購買兒童理財專用的記帳本「365 天的秘笈」)，並教孩子妥善運用零用錢計算平時所花費及收入的金額，將每月結餘的零用錢轉存入股金，透過每日記帳行為讓他深刻了解「開源節流」的重要。訓練他能正確的分辨什麼是『需要』的必要消費與『想要』的

節制性消費，並養成良好預算控管的能力。

四、為孩子規劃定期定額儲蓄

未來預期的花費；如學費、留學學費、國內外旅遊費用.....等。可以認購「福虎生豐」、「逢兔大展」等定期定額儲蓄型互助基金來遂行。

五、讓孩子感受到父母的愛

教養孩子是愛心與耐心的重大投資，當孩子的表現一時不盡理想時，就如同投資淨值跌落谷底，這時更要有耐心加倍投資在他身上，讓孩子感受到父母的愛，孩子自然願意改變，從谷底回升。

水滴儲蓄互助社創社至今已將近 40 年之久，由於歷任理監事們戮力忠心的經營及努力開創，不僅是在規模上有傲人的成長，在功能機制上更有獨特的轉化提升，多元化多面向的服務只要你熱心的參與，相信水滴社必將成你家庭所有成員畢生最佳的生活伙伴。



來自大自然的禮物

蜂膠

王保羅

★ 要健康、從還健康時開始保養做起

現代人因生活忙碌，常常會熬夜、三餐不正常，又沒適時補充足夠的營養，運動不足，壓力大的狀況下，導致免疫力衰退，容易感冒、過敏。今年冬天因全球反聖嬰現象，寒流接踵而至，讓台灣的溫度異常低迷，加上最近流行的腸胃炎和流感，嚴重影響民眾的

健康。2010 至今，已經至少有 84 人因流感死亡，致死率已高過了 SARS，而且這數字還在上升中。其實，對抗任何病症不是等生病才進行治療，正確的態度應從平時的預防做起。所以，身體健康的保養工作，必須趁還是年輕或是健康的時候開始注重與保養。

★ 蜂膠是天然抗菌的產物

當蜜蜂將採集到的樹脂物質與其唾液混合後，會產生一種黑褐色像柏油一般的膠狀物質，這膠狀物質就稱為蜂膠。這蜂膠具有特殊抗菌、殺菌成分來防禦外來的入侵者及病菌的感染。蜂膠是天然的抗生素；它除含有天然抗菌的成分之外，也有多種維生素、多種氨基酸，及組織蛋白酶(酵素)、胰蛋白酶(酵素)、澱粉酶(酵素)、脂肪酶(酵素)和 34 種微量元素，還有多種具有活性的酸類、醇類、脂類物質等。

蜂膠可以刺激免疫系統的戰鬥力，加上蜂膠本身抗菌、殺菌的效果，是感冒期間兼顧預防感冒與促進身體快速復原的天然原素。在

★ 愛加倍的高單位蜂膠膠囊 與 100% 無酒精蜂膠滴劑

市面上蜂膠的產品很多，如何去選擇比較安全又優質的蜂膠產品呢？

請大家一定要選有衛生署 GMP 的認證跟許可字號的產品才有保障。另外，聰明的消費者一定會注意跟比較「產品的成分」。市場上有許多保健食品都未標示出其內容物「成份」、「來源」及「製造藥廠」，若電視又不停地播放不實廣告，消費者容易誤食來路不明的保健食品，長期下來反而有損您的健康。

蜂膠是一種稀有的、珍貴的蜜蜂產品。在一般情況下，每群蜂每天只能生產 0.2 公克左右的蜂膠。因蜂膠的珍貴，它的成本高，所以有些廠商會混和其他的東西在成分內。前陣子，新聞報導說有發現某些黑心廠商，生產跟市售的蜂膠居然是用便宜的樹膠來充當蜂膠。聰明的讀者，物必慎選您要吃下肚的食品，並清楚它的來源與藥廠的可信度。

俗話說，健康就是人最大的財富。若您希望能夠青春永駐，擁有健康快樂的生活，就要從現在起建立正確的身體保健觀念，適時使用保健食品將對您有莫大的幫助。

『親愛的朋友，我祝你事事順利，身體健康，正如你靈性健全一樣。』(約翰三書 1:2)

增添人活力與能量的同時，蜂膠還能增強細胞的活力，改善細胞功能，改善血液循環，淨化血液(排出毒素)，提高人體抗病力和自癒力，而且還能延緩細胞老化(抗氧化)。

很多朋友們都有各樣的過敏症狀，像是過敏性鼻炎、異位性皮膚炎、氣喘等，蜂膠可以減輕您過敏的煩惱，甚至可以將這些症狀完全排除。此外，蜂膠含有去除體內壞的自由基和其他抗癌的成分。您知道嗎？自由基是讓我們生體產生病變的一個很大的因素，如果我們體內自由基過多，便容易得到癌症。而蜂膠有預防跟抑制癌細胞的能力。

愛加倍自加拿大原裝進口的產品，係經過台灣衛生署 GMP 檢驗，更通過世界食品與藥品界最高級等 CGMP 的雙重認證，是提供給互助社的朋友最安全、最可靠、價格也最合理的保健食品。

愛加倍的高單位蜂膠膠囊每粒的成分含 1000 mg 的蜂膠，而蜂膠滴劑是市面上很難找到的 100%無酒精的滴劑，食用時可直接滴在口中不需稀釋。要長期保健的話，建議大家飯後食用蜂膠膠囊一粒，一天一到三次；因小朋友要吞膠囊較困難，建議食用滴劑一天一到三次，每次 5-10 滴。當您有感冒時，膠囊跟綜合或維他命 C 一起食用效果會更好。當您口腔或牙齦破洞，百分百好用。喉嚨癢癢或痛痛的(感冒前的預兆)，請馬上滴蜂膠滴劑在不舒服的地方，是完美做法。

社

員

教

育

花博趣

3/19 本社舉辦今(100)年第一次社員常年教育活動，目的地為台北花卉博覽會。活動當天，天剛微亮還飄著濛濛細雨，主辦人員還在擔心會影響社員旅遊興緻，沒想到清晨 6:00 就陸續有社員報到！經過報到、點名、車次編配後，大家終於上車坐定，總共 4 部遊覽車浩浩蕩蕩地往台北出發了！

在前往花博的路程中，各車分別在車上進行社員教育，宣導本社相關社務及最新活動訊息，並由導遊說明花博園區應注意的事項後，花博會館就在大家的期待中到達了！



未來館外貌



未來館內園藝

「未來館」運用綠色科技及人性化環境的空間，發揮本體綠建築的功能，用生態棲息地的手法，展現教育與遊憩兼具的展覽型溫室。未來館除了有可看的植物展示之外，搭配建築物所裝設的溫溼度及光度等調節控溫系統，利用自然採光、自然通風、自然能源並結合最尖端的節能裝置，呈現臺灣豐富的自然環境，並展現臺灣在農業與園藝科技上的成就。



天使生活館



大佳園區外景

「天使生活館」以「藝術生活化」為主軸，落實生活美學，透過互動科技、影音呈現臺灣高山流水及花卉百變的面貌，結合綠建築做生活化的展示，結合藝術生活化等意念，傳達於世人面前。藝術美學透過創意巧思，結合花卉、科技與人文，展現於生活各面向，成為天使生活館營運的核心精神。

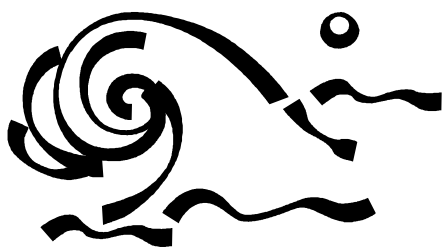
【園區簡介資料取材自花博官網】

100 年度熱心參與社務獎勵摸彩辦法

- 一、獎品：E-moving 兩輪電動車乙台(市價約新台幣 5 萬元)。
- 二、抽獎日期：於 2012 年社員大會中公開抽獎。
- 三、摸彩券核給辦法：
 1. **介紹新社員**每 3 名核給 1 張摸彩券(100 年 1 月起至 12 止)。
 2. 凡**購買儲蓄互助基金商品**(牛轉乾坤，福虎生豐、逢兔大展、安家 30 ……等)且 100 年 1 月至 12 月**均按期按時繳款者**，每單位核給 1 張摸彩券。
 3. 凡向本社**貸款**(一般貸款，專案貸款等)**且按時還款繳息者**(自 100 年 1 月至 12 月)，每五千元核給 1 張摸彩券。(* 註抵押貸款不予計算)
 4. **購買共同購買商品或互利購商品**，每 100 元計一點積滿 50 點核給 1 張摸彩券。(自 100 年 3 月 10 日起開始計點)。
 5. 凡出席**參加本年度室內常年教育**(預定 9 月 18 日)者，出席社員每人核給 1 張摸彩券。
 6. **參加 2012 年社員大會者**每人核給 1 張摸彩券。
- 四、抽獎方式採三輪式抽獎；第一輪由總彩券中抽出 100 張彩券，第二輪再由所抽出的 100 張彩券中抽出 10 張彩券，第三輪再由所抽出的 10 張彩券中抽出中獎的彩券。中獎者本人須在現場親自領獎，中獎者若不在現場視同棄權，另由第二輪剩餘的彩券中抽出新的中獎者。



E-Moving 二輪電動車



日本三一一大地震 家園重建愛心募款活動

爰日本於本月 11 日東北外海發生芮氏規模 8.9 之強震並引發海嘯，造成宮城、仙台、岩手、福島、茨城等沿岸六個縣受到侵襲，汽車、船隻甚至房屋瞬間被海水沖走，各地陸續傳出災情，死傷情形持續攀升，亟待外界關懷與援助。協會頃獲亞盟會通知將與各會員國發起日本三一一大地震家園重建愛心募款活動，敬邀社員共同響應，發揮「人溺己溺、人飢己飢」之精神，慷慨解囊，幫助日本災民重建家園，所募捐款將專款由協會轉予亞盟會代為發放，詳情請洽本社專職。



『逢兔大展』儲蓄方案

~七年期儲蓄互助基金(10002)~

參加對象

0 至 80 歲之正式社員(自然人)均可參加，非社員、準社員不能參加。
每人最多可參加五個單位。

保障額度

每一個單位 10 萬元，二個單位 20 萬元，三個單位 30 萬元．．．依此類推。

參加方式

1. 每申購一個單位先繳交訂金 1,150 元。
2. 再另向社辦理貸款手續額度 \$85,310 元，每單位每期(月)繳交本息 1,150 元，連續 84 期。
3. 社每單位躉繳\$86,460 元向保險公司購買七年期的儲蓄型壽險，七年期滿保險公司給付 \$100,000 元整的滿期金給社員。

獎勵金

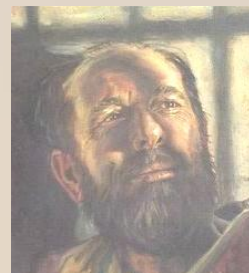
社員按月如期繳款者，第 12、24、36、48、60、72、84 期給予\$400 元獎勵金，年滿 70 歲以上獎勵金調整為每年 530 元。

獲利分析

繳款總額	$1,150 \times 84 + 1150 = 97,750$ 元
紅 利	$100,000 - 97,750 = 2,250$ 元
獎 勵 金	$400 \times 7 = 2,800$ 元
總 獲 利	$2,250 + 2,800 \sim 3,710 = 5,050 \sim 5,960$ 元
獲 利 率	1.367% ~ 1.637% (年滿 70 歲以上獎勵金調整為 530 元整)
保 障	壽險 89,054 元 ~ 100,000 元 、貸款安全保險(LP) (但 70 歲以上無貸款安全保險(LP))

聖經世界信仰之旅

【初代教會暨使徒保羅行蹤】—土耳其十二日遊



時 間：2011 年 06 月 12 日 (日) ~ 06 月 23 日 (四)

團 費：\$88,000 元。含：報名費 10,000 元，餘款 78,000 分 10 期(無息借款)。

上述費用包括：機票、稅捐、保險 (每人 500 萬意外險 (含廿萬意外醫療)、住宿、餐膳、簽證、門票、交通、小費、接送等。

原住民助學生活貸款專案放款辦法

- 一. 辦理對象：本人或其配偶、子女現就讀公、私立高中(含)以上學校之原住民社員。
- 二. 貸款用途：限社員或其配偶、子女之學生助學生活貸款，但不含借新還舊之貸款。
- 三. 應檢附文件：
 - (一)原住民身份證明文件一份。(戶籍謄本)
 - (二)貸款社員或其子女之在學證明文件影本一份。(如：學生證正反面影本)
 - (三)未成年社員或非子女社員，以其父母或監護人辦理貸款者，需另檢附親屬關係證明文件(若第一項戶籍謄本足以證明者，無須另檢附)。
- 四. 受理期間：自 100 年 2 月 15 日開始受理申請，至 100 年 4 月 30 日前撥款完成，但該專案總貸款額度用罄時即停止受理。
- 五. 貸款額度：
 1. 每人限貸一筆，每筆借款上限為新臺幣 **5 萬元**，且每位學生證明限申請貸款一筆。
 2. 未成年社員借款總額不得超過其股金，並應取得法定代理人之同意。
- 六. 貸款利率：貸款年利率 **3%**。
- 七. 還款期限：6 個月以上至 24 個月。

本社與廠商配合，凡本社社員上網登錄為『互利購』網站會員，購買商品可享受優惠的價格。社員也可或透過本社統一訂購。

儲蓄互助社社員註冊「互利購」會員方式

1. 社員需自行上網註冊，請點選頁面上端「會員註冊」選項點入後，選擇企客團體會員 <http://www.hooli.com.tw/index.php/customer/account/createBu/>
2. 帳號共 11 位數，設定方式如下：
 - 第 1 位：U (儲互社專用英文代號)
 - 第 2-5 位：2204，ex：水滄社 2204
 - 第 6-11 位：六位數社員編號，ex：000123範例：水滄社社員編號第 000123 號社員，其互利購帳號=U2204000123
填完表格 email 及相關資料(同時設定密碼 XXXX)，即可註冊完成。
3. 註冊完成後，回到社員登入頁面 <http://www.hooli.com.tw/index.php/loginrole/>

點選



輸入帳號 U2204000123，在輸入密碼 XXXX 即可完成登入。



社務報導

1. 本社今年推出獎勵社員「熱心參與社務」摸彩辦法，獎品是兩輪電動車乙台(市價約新台幣 5 萬元)，並於 2012 年社員大會中公開發摸彩，詳細辦法請看本期通訊第 5 頁。
2. 本社與廠商配合，凡本社社員上網登錄為「互利購」網站會員，購買商品可享受優惠的價格，會員註冊方式請見本期通訊第 7 頁。社員亦可透過本社統一訂購。
3. 本社榮獲台中區會 99 年度業務競賽第一名、幹部研習出席第三名、社員人數成長獎、防癌互助基金人數成長獎、備轉金業務推獎及通訊評比佳作獎等多項獎項，並於 2/27 台中區會年會中接受表揚。
4. 本社榮獲全國 99 年度甲組業務競賽第六名、社員成長率第三名及通訊評比佳作獎，於 3/26 協會代表大會中由本社蕭永信社長代表領獎。



刮痧班 招生公告

1. 費用：\$3,000 (每週 1 次 3 小時)
2. 每期：15 週
3. 上課時間：星期六 (下午 2:00 ~ 5:00)
4. 請洽本社專職人員。

財務及業務統計表



項目/月份	十二月	一月	二月	項目/月份	十二月	一月	二月
社員人數	1,742	1,738	1,741	本月收入	1,120,696	490,373	491,476
入社人數	42	2	5	本月支出	954,033	498,229	320,561
退社人數	5	6	2	本月損益	166,663	-7,856	170,915
儲蓄人數	1,612	1,653	1,632	累計損益	3,241,575	-7,856	163,059
儲蓄率	92.54%	95.11%	93.74%	資產總額	272,477,104	272,458,030	272,333,244
股金結餘	229,970,348	229,699,445	230,578,718	貸款總額	143,025,313	144,340,841	140,751,082
儲蓄金額	1,152,656	1,001,432	1,148,773	本月貸款	6,906,500	5,608,600	2,563,000
平均儲蓄額	662	576	660	本月貸款筆數	29	30	19
儲蓄部儲金	170,462	195,862	196,662	創社至今貸款累計	1,745,691,421	1,751,300,021	1,753,863,021
平儲墊款	2,022,490	1,925,095	1,846,936	創社至今貸款筆數	8,487	8,517	8,536